

SIMBA-S

Centre mutualisé de SIMulation
Bordeaux Aquitaine en Santé

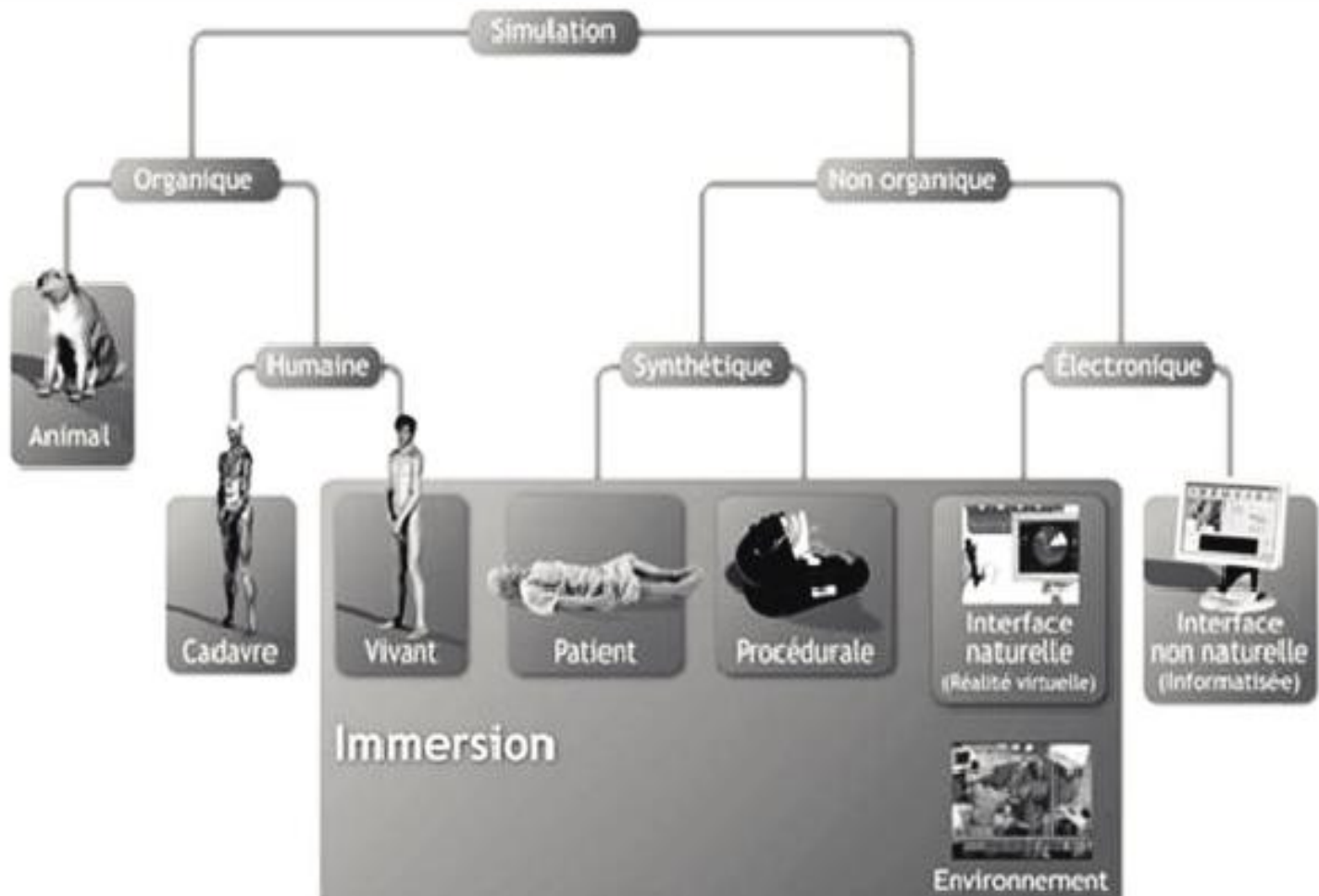


Schéma 1. Les différents champs de la simulation en santé

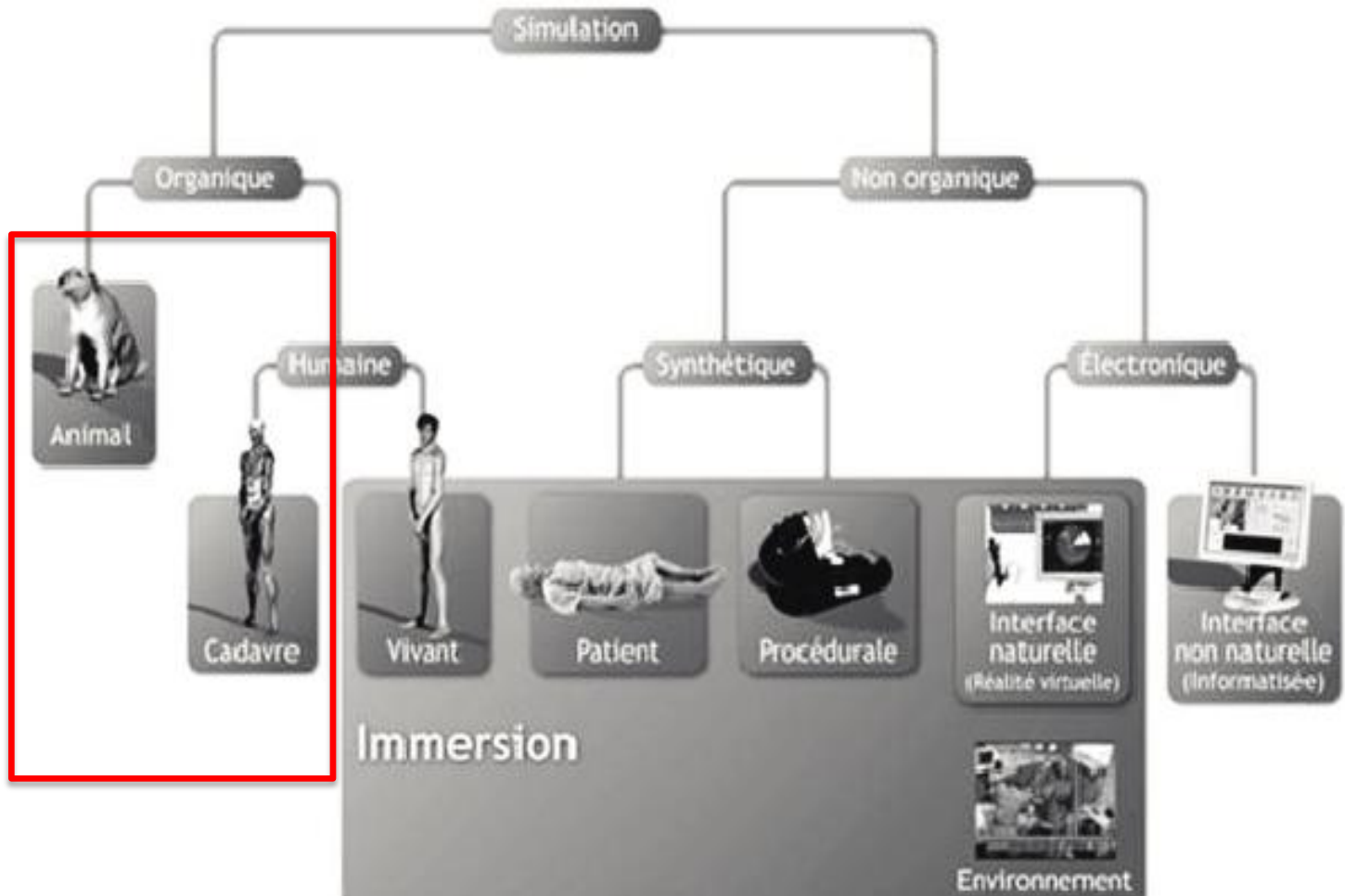


Schéma 1. Les différents champs de la simulation en santé

Ecole de Chirurgie

DETERCA : Pr Le-Huec

Laboratoire d'Anatomie : Pr D Midy



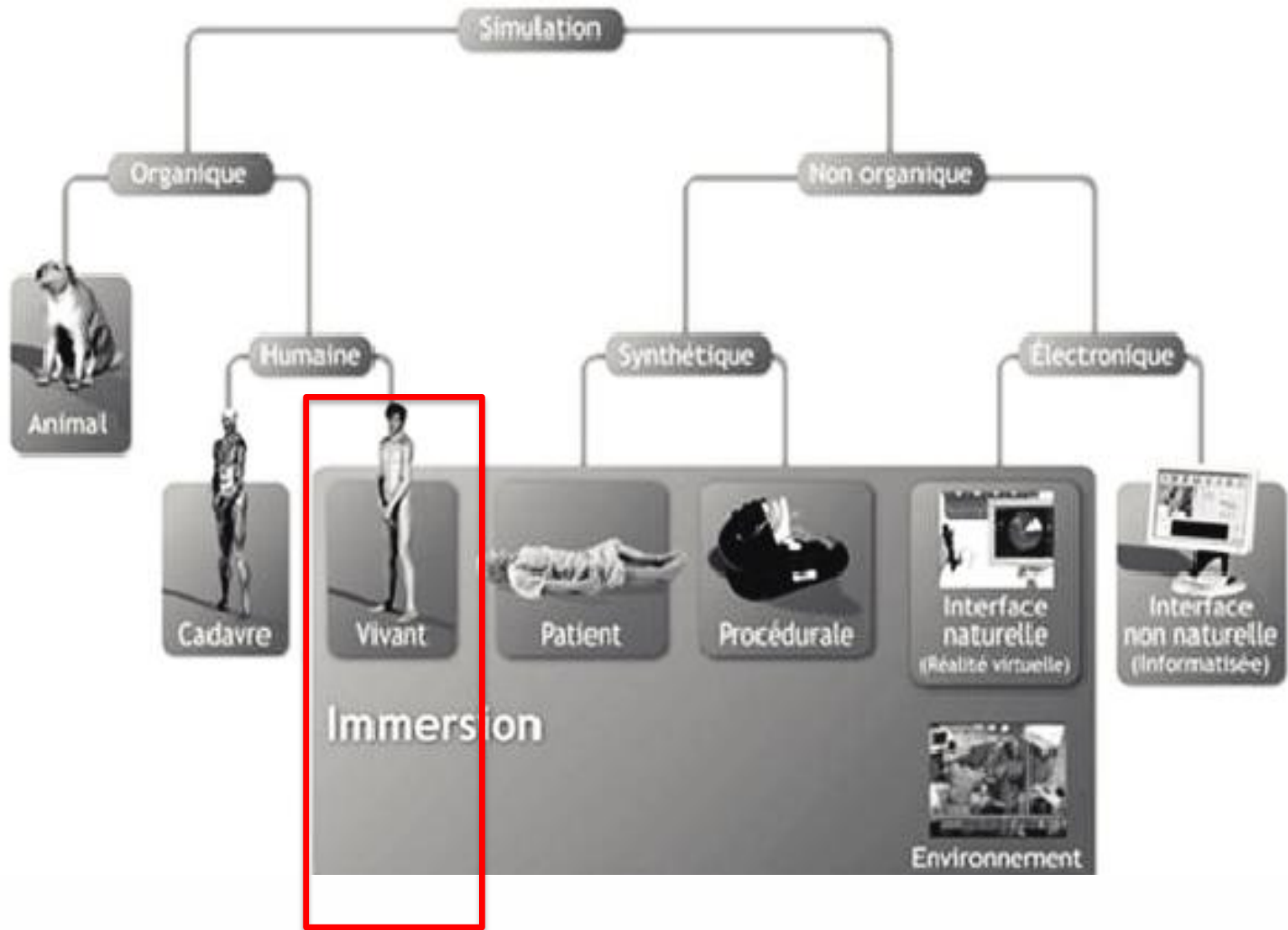
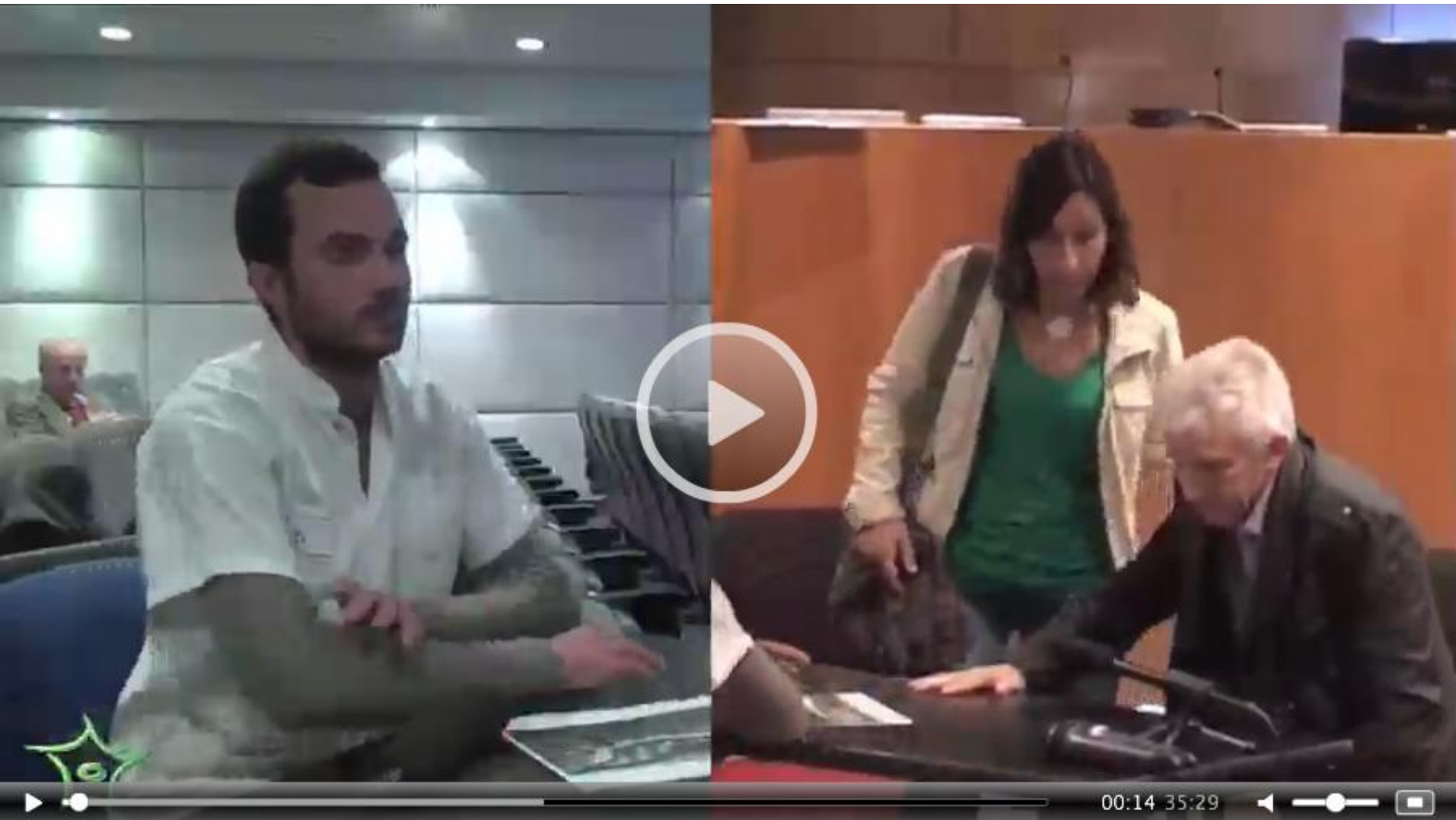


Schéma 1. Les différents champs de la simulation en santé

Jeux de rôle

<http://campus.neurochirurgie.fr/richmedias/JNE2015/JNE2015-014.html>



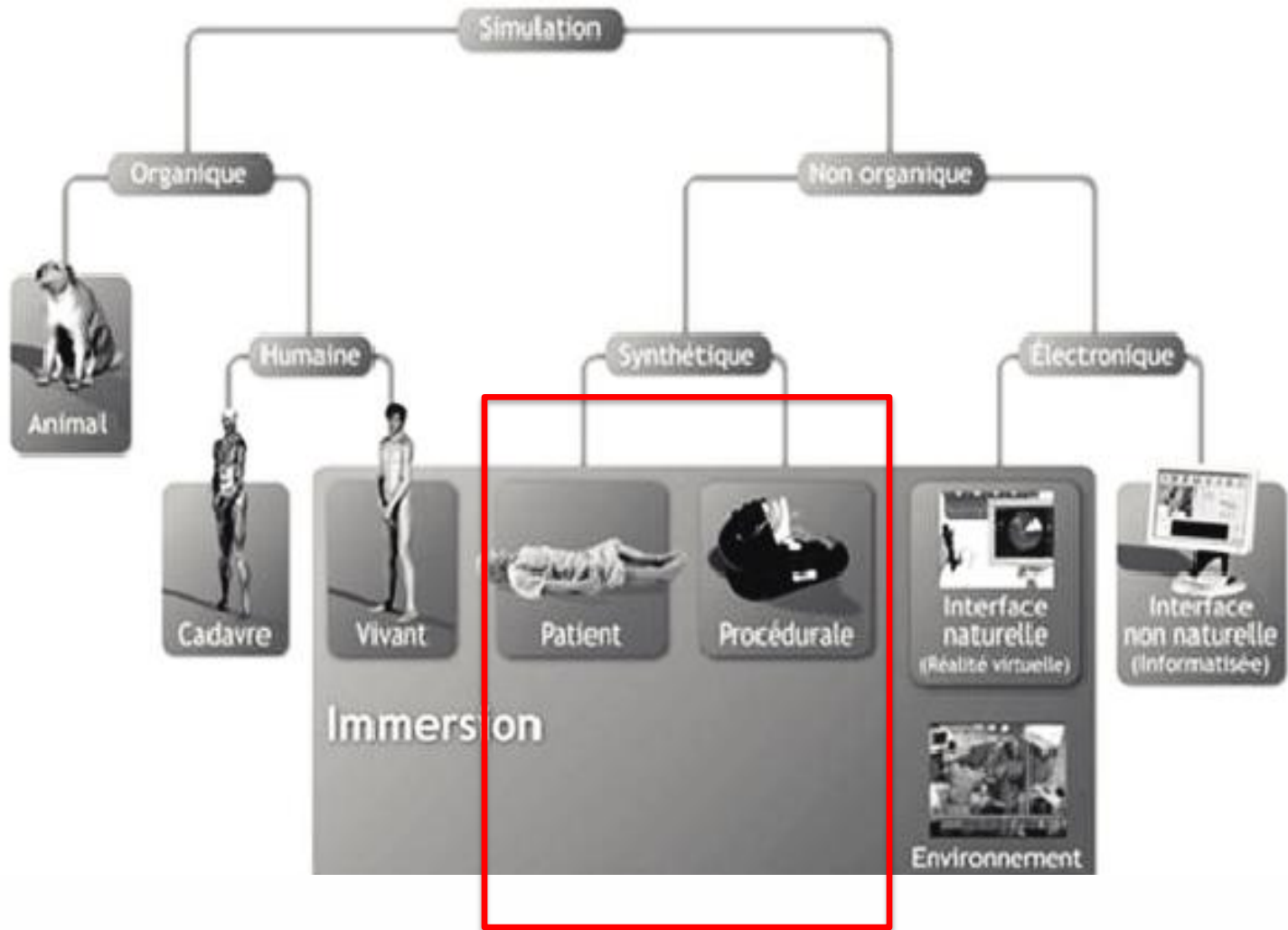


Schéma 1. Les différents champs de la simulation en santé

Sémiologie à la Faculté



Avec un objectif : plus de première fois chez le patient

Simulation Haute fidélité



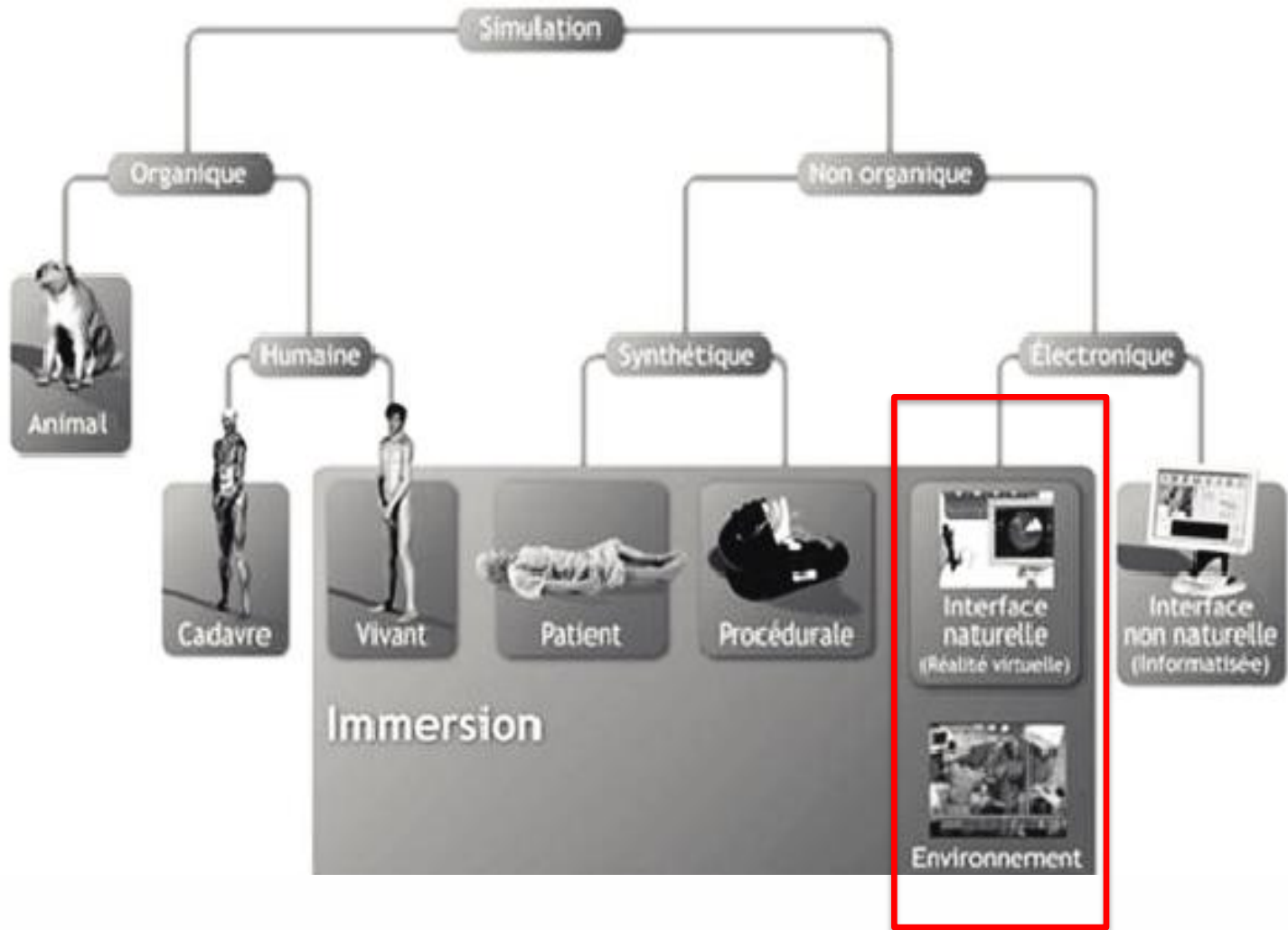


Schéma 1. Les différents champs de la simulation en santé

Réalité virtuelle immersive



SANPSY et agent conversationnel

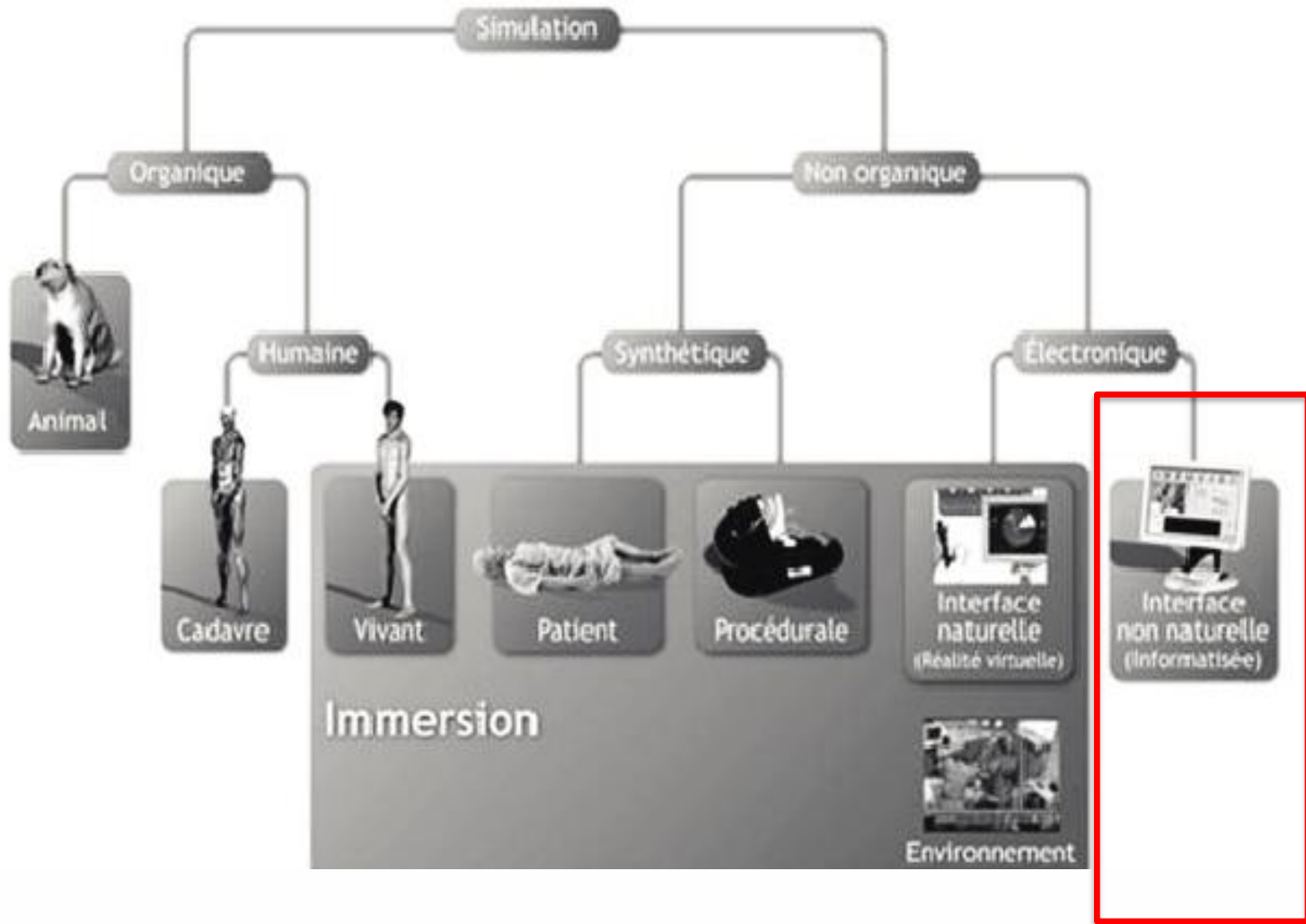


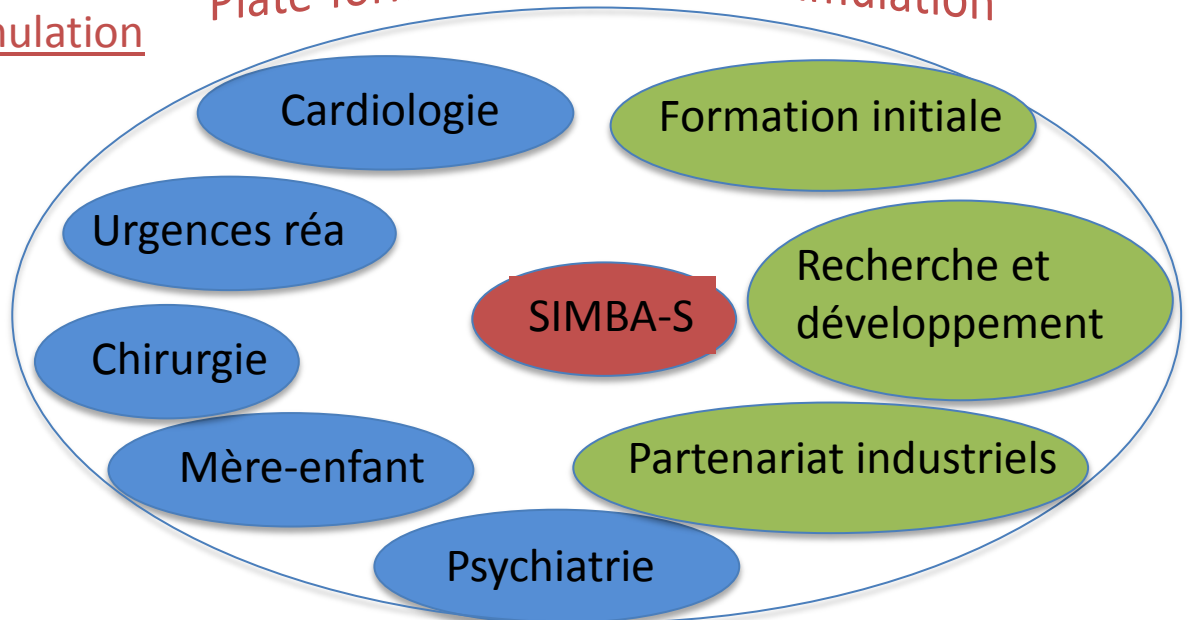
Schéma 1. Les différents champs de la simulation en santé

SIMBA-S les acteurs

Plate-forme mutualisée en simulation

Centre de simulation partenaire

- CESU
- École de chirurgie
- SAMPSY
- Pharmaco



Partenaires institutionnels

- Université
- CHU
- ARS
- École d'infirmière
- Ecole de sage-femme

Mutualisations par pôle clinique

Mutualisations transversales

- Organisation des formations et du secrétariat
- Mutualisation des locaux et matériels
- Formation des formateurs, temps formateurs
- Promotion et commercialisation des formations

- Moyens informatiques
- Formations initiales: scénarios de cas clinique, serious game, simulateurs basses fidélités
- Partenariat industriels
- Partenariat avec des structures de recherches institutionnels (INRIA, CNRS...)

SIMBA-S les actions

Activité en réseau / communication

- Création de réseaux avec d'autres plateformes de simulation
- Création de liens avec des collèges professionnels, CNP et organismes de formation

Prestations

- Banque de données, banques de scénarios
- Formations des formateurs

Partenariat

- *Etablissement de santé (CHU, CHG, Clinique...)*
- Faculté de médecine, pharmacie Odontologie, IFSI, maïeutique, Kiné....
- *Laboratoire de recherche*, INRIA, CNRS
- Organisme professionnels ou de formation
- Industriels

- Organisation de manifestation
- *Partage d'expérience*
- *Projet de recherches – publications*
- Élaboration de programmes de simulation
- Réponse aux appels d'offre
- Commercialisation

Exemples :

- Simulateur pré-chirurgicale de néphrectomies partiels
- Serious game et interactive healthcare
- *Sampsy et simulateur de relation médecin patient*

Et les étudiants....

- Evaluations
- Evolutionnaires – réformateurs – révolutionnaires ou Conservateurs...